



日本医療機能評価機構
認定第 JC1696 号



<病院の理念> 医の倫理を守り、親しまれ信頼される病院をめざします。

<病院の基本方針>

- ・ 救急医療から在宅医療までリハビリテーションを通じ地域医療に貢献します。
- ・ 患者様から信頼と安心を得られる良質な医療を提供します。
- ・ 患者様の喜び・悲しみ・苦しみを共感できる医療人を育成します。
- ・ 健全経営の確保に努めます。

Contents

特集インフルエンザについて/お知らせ/院内行事



特集 冬の感染症に備えよう

冬になるとよく耳にするのが【インフルエンザ】です。【インフルエンザ】はインフルエンザウイルスによっておこる感染症で原因となるウイルスはA型・B型・C型の3種類あり、特にA型とB型が流行します。その感染力の強さから学校や職場で集団感染し、合併による幼児や高齢者の死亡例もあり、単に「かぜ」と片付けられない注意すべき感染症です。



●インフルエンザとかぜの違い

かぜ(通常感冒)		インフルエンザ	
1年を通じ発散的	発症時期	冬季に流行	
上気道症状	主な症状	全身症状	
緩和	症状の進行	急激	
通常は微熱(37~38℃)	発熱	高熱(38℃以上)	
●くしゃみ ●喉の痛み ●鼻水、鼻づまり等	主症状 (発熱以外)	●せき ●喉の痛み ●鼻水 ●全身倦怠感 ●食欲不振 ●関節痛 ●筋肉痛 ●頭痛等	
ライノウイルス コロナウイルス アデノウイルス等	原因ウイルス	インフルエンザウイルス	

●インフルエンザの予防法①《流行前》

【ワクチン接種】

予防の基本は手洗いとうがいです。より効果の期待ができる予防方法としてはワクチン接種があげられます。ワクチン接種により免疫を高めることで、ウイルスの感染を予防します。

●インフルエンザの予防法②《流行後》

【人ごみは避ける】

インフルエンザは人から人に感染するため流行している時期は、満員電車やバスを避け、大勢の人が集まるイベントなど人ごみへの外出は控えた方が無難です

【マスクを着用する】

外出時はマスクをつけましょう。市販の不織布製でよいですが、注意書きを読み正しく着用してください。反対にインフルエンザに感染した人が、周囲にウイルスの拡散を防ぐためにもマスクは有効です。



告知 インフルエンザ予防接種のお知らせ

診療科: 内科(内科診察日・・・月火木金)

一般インフルエンザ予防接種

接種料金1回4,000円

幼児インフルエンザ予防接種(1歳～小学6年生)

接種料金1回3,200円(800円の助成あり)

2回皮下接種

福山市高齢者インフルエンザ予防接種

●福山市高齢者予防接種について

【実施機関】 平成28年10月1日～平成29年1月31日

【接種対象者】 65歳以上の方

【接種料金】 1,600円(今年度より変更)

【個人負担免除者】 ①生活保護の方 ②市民税非課税世帯
※要証明書

接種不相当者:

- ① 37.5℃以上の発熱を呈している方
- ② 重篤な急性疾患にかかっている方
- ③ 予防接種の接種液の成分によってアナフィラキシーを呈したことが明らかな方
- ④ インフルエンザ予防接種で2日以内に発熱の見られた方及び全身性発疹等のアレルギーを疑う症状を呈した方
- ⑤ その他、予防接種が不相当と医師が判断した方

《診察日：毎週日曜日・水曜日（9:00～12:00）》

《硬膜外注射：毎週日曜日・水曜日（14:00～）》

ドクター紹介

さかもと けんいち

坂本 賢一 先生（麻酔科医師）

プロフィール

出身：愛媛県松山市出身

専門：日本麻酔学会麻酔専門医 日本ペインクリニック学会専門医

家族：妻、愛犬（6歳オス）（長男・長女は独立）

趣味：旅行、幕末史（新撰組など）の研究

抱負：一職員として、病院の発展に貢献したいと思っております。



《ペインクリニックとは》

「痛み」は人間が生活していく上でなくてはならない非常に重要な危険信号です。もし痛みを感じるができなかつたら体が傷ついても分からなかつたり、頭痛や腹痛に気づかなかつたりして決して長生きすることはできないでしょう。しかしこの「痛み」は警告としての役割を終えて原因を究明した後では非常に有害なストレスとなります。人はこの痛みのストレスが長く続くと、自律神経のバランスが崩れ交感神経の緊張が強くなり各所で血液の循環障害が起こります。その結果新たな発痛物質が表れ、元々あった痛みが強くなつたり他の場所に新しい痛みが出現したりとさらなるストレスが加わります。このようにして「痛み」のストレスをためていくことで痛みの悪循環が起こりなかなか治まらず、時には生活に支障をきたすような長くつらい痛みとなつていきます。ペインクリニックではこの痛みの悪循環をなくし平穏な日常を送ることを目標とした治療を行っています。

《どんな疾病が対象か》

痛みを伴うすべての疾病、本来の痛みの機能に由来する痛み、病的な痛み、心情と密接に関係する痛みなど、身体のあらゆる箇所の痛みがペインクリニックの対象となります。

地域包括ケア病棟のご案内

平成28年8月より4階病棟に「地域包括ケア病棟」を開設致しました。

●地域包括ケア病棟とは？

地域包括ケア病棟は、急性期治療後の患者さんや、住宅・施設療養中の方々が住宅復帰に向けた効率的な医療・看護・リハビリを行うための病棟です。

●入院の対象になる方

- ・入院治療により状態は改善したが、もう少し経過観察が必要な方
- ・入院治療により病状が安定し、住宅復帰に向けてリハビリテーションが必要な方
- ・在宅での生活に向けて調整・準備が必要な方 など

※地域包括ケア病棟の入院期間は患者さんの状態により変動しますが、60日が限度となります。

●入院費について

この入院料には、入院基本料・投薬料・注射料・処置料・検査料・画像診断料・リハビリテーション料などが含まれています。

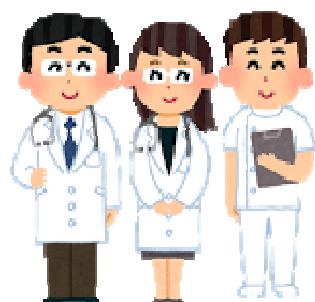
(食事料・居住費・個室利用料・テレビ代など、別途料金がかかります)

●65歳以上で地域包括ケア病棟に入院した場合

生活療養標準負担額

食費は1日3食までの負担を限度とした1食あたり標準負担額、居住費は1日あたりの標準負担額となります。なお所得の状況に応じて減額が受けられます。

(標準負担額) (居住費)



	(標準負担額)	(居住費)
一般	460円	320円
市町村民税非課税者	210円	320円
年金受給額80万円以下等の場合	130円	320円

栄養室だより

毎年10月1日は寺岡整形外科病院の創立記念日であり、特別メニューを提供しています。

今年のメニューは赤飯、天ぷら盛り合わせ、小松菜のピーナッツ和え、すまし汁、紅白まんじゅうでした。

メッセージカードも添えました。

特に赤飯と天ぷらは患者様からおいしいと好評で、うれしいと同時にこれからも患者様に喜ばれるお食事を提供しようと気が引き締まる思いでした。



栄養豆知識

●きのこ●

秋が旬のキノコは、全般的に食物繊維とビタミンDが豊富に含まれています。食物繊維は、便秘予防やダイエット効果があり、ビタミンDはカルシウムの吸収を助け、骨粗しょう症に対する予防効果があるといわれます。

きのこは水で洗うと大事な成分が損なわれやすいので、汚れがついていたら、ぬれタオルや指ではらうようにしましょう。

(参考:お役立ち情報館 FYTTE Web)



二上りおどり



二上りおどりへの参加も早いもので
第4回目となりました。
病院職員や関連施設職員が集まり今年も
一丸となって躍りきりました。



院内ふれあい見学会



夏休みを利用して、子どもたちが院内を見学し、実際に使われている医療機器を見て触って学習しました。
今年もたくさんの参加が見られ、子どもたちからまた参加したいとの声をいただきました。

救急の日



9月9日「救急の日」
南消防署の協力の元、緊急時の対応を実施体験しました。



創立記念 餅つき大会



10月1日(土) 創立記念日に餅つき大会を催しました。
雨の中職員並びに地域の方、患者さんの参加も見られました。



